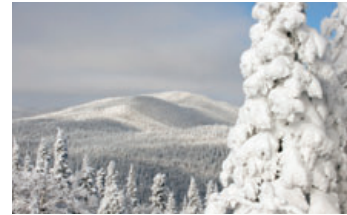
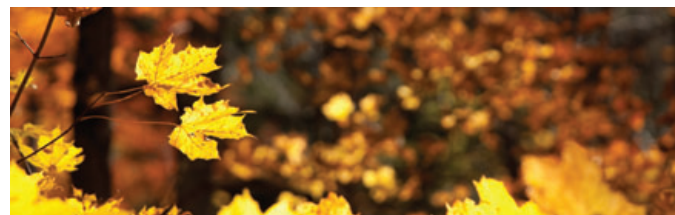


PROPERTIES COLLECTION — COLLECTION DE PROPRIÉTÉS

IN THE WOODS AND BY THE SLOPES



DANS LE BOIS ET PRÈS DES PISTES



SECTOR A — SECTEUR A

Lake, Mountain or Valley Views

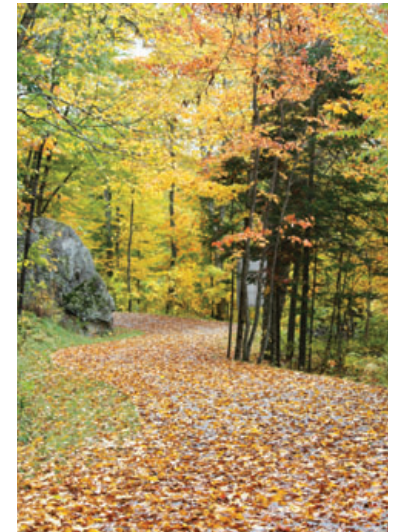
These residential lots offer breathtaking views and redefine the relationship between lakes and rolling mountains. Choose to nestle your residence high atop the Diable River Valley and enjoy the sight of skiers gliding down the slopes or the ever changing surface of Lake Moore and Lake Tremblant. Cross-country and snowshoeing trails are at your doorstep here. Privacy inspired by nature in each of these unique and panoramic lots.

Building Possibility : Luxury Lake or Mountain View Residence
Average Lot Size : ± 1.9 acres (0.76 ha)

Vue sur le lac, la montagne ou la vallée

Ces lots résidentiels vous offrent différentes vues époustouflantes sur les lacs et les montagnes environnantes. Il est maintenant possible pour vous d'établir votre résidence sur ces terrains en haute montagne et de contempler les skieurs descendant les pistes de la montagne de ski, la vallée de la rivière du Diable, le lac Moore ou encore le lac Tremblant. Des sentiers de ski-de-fond et de raquette sont à votre porte. Ces lots panoramiques sont uniques et vous offrent une vie privée au cœur de la nature.

Possibilités : Maison de prestige avec vue sur le lac ou la montagne
Superficie moyenne par lot : ± 1.9 acre (0,76 ha)



SECTOR B — SECTEUR B

Extraordinary Investment Opportunity

It's only natural that people want to invest in one of Eastern North America's most famous playgrounds. Share the lifestyle you believe in by designing and building a mountain-side condo community, a five-star restaurant, inn or luxury senior's home. This location is unrivalled in this part of Mont-Tremblant. With 21 acres of commercially zoned buildable land, this site is an entrepreneur's blank canvas.

Nestled in by the multi-use biking, walking and cross-country ski trail linking the Old Village to the alpine ski station, these commercial and residential building sites will offer wonderful living space for families or individuals looking to reach out and play in the great outdoors. With splendid views of the famous Mont-Tremblant ski hill, this area is only steps away from the Old Village's amenities. Access to local bakeries, cafés, outdoor shops and grocery stores are some of the few advantages to these private and wooded properties. Easy and centrally located country living at its best!

Zoning possibilities:

Condominium Community ; Inn ; Restaurant ; Exclusive Senior's Home
Total surface area for Sector B : ±Over 21 acres (8.6 ha)

Possibilité d'investissement unique

Mont-Tremblant attire de nombreux investisseurs qui sont désireux de s'implanter dans l'une des destinations plein-air les plus renommées de l'est de l'Amérique du Nord. Si vous souhaitez vous aussi profiter de cette opportunité, les lots du secteur B sont à votre disposition pour construire une communauté de condominiums, un restaurant cinq étoiles, une auberge ou une résidence pour aînés. La localisation de ces lots est unique à Mont-Tremblant avec une disponibilité de 21 acres en zonage commerciale pour réaliser votre projet.

Situés au pied de la montagne, ces terrains offrent un accès direct à la piste multifonctionnelle (marche, cyclisme, et ski de fond) qui relie le village de Mont-Tremblant à la station de ski. Ils sont situés aux abords du chemin du village, à deux pas des cafés, restaurants, boulangerie, et boutiques de ski. Une localisation centrale pour votre investissement.

Possibilités du zonage :

Condominiums ; Auberge ; Restaurant ; Résidence pour aînés.
Superficie totale du secteur B : ±Plus de 21 acres (8,6 ha)



SECTOR D — SECTEUR D

Bring Country Home: Investment of a Lifetime

Zoned to welcome a condominium community, this investment property is gently tucked in at the base of the Les Sommets Mont-Tremblant's rolling hills. Feel the village heartbeat and soak in the views of our historic ski hill while you bike or cross-country down the multi use trail, linking these premises to the traditional village and the ski hill. With an existing road at its center, this land is only awaiting a mountainside developer with a balanced vision to design and build a beautiful community, reflecting the best of Canadian country culture.

Zoning Possibilities :

Condominium Community with existing road access

Total Surface Area : ± 22 acres (8.9 ha)

Imaginer votre communauté de condominiums

Zoné pour accueillir une communauté de condominiums, le secteur D des Sommets Mont-Tremblant vous offre une possibilité d'investissement dans une magnifique zone située au pied du domaine. Les lots sont à quelques minutes de la piste multi-fonctionnelle accessible pour prendre une marche, sortir en randonnée en vélo, ou faire du ski de fond entre le village de Mont-Tremblant et la Station de ski. Avec une route existante à son centre, ce secteur est parfait pour développer un projet et construire une belle communauté, reflétant un style de vie champêtre au cœur du village.

Possibilités :

Condominiums – habitation multifamiliale avec sortie existante

Superficie totale du secteur D : ± 22 acres (8,9 ha)



SECTOR E — SECTEUR E

Home at Last

At home on the mountain top, these properties rise high from the rolling valley floor, allowing you to live a life with nature while soaking in the most splendid views of Lake Moore, Lake Tremblant and some of our region's oldest ski stations (Mont-Tremblant, historical Gray Rocks and Mont-Blanc). Generous lots of forested bliss are at your disposal in this part of Les Sommets Mont-Tremblant. Imagine stepping outside, warm cup of tea in your hands and glimpsing at the vista over your porch, soaring in the trees. Mist covered hills greeting you in the early summer mornings or the smell of wood smoke in the air on crisp fall afternoons. Go ahead, snuggle up, settle in and get to live on these ideal premises.

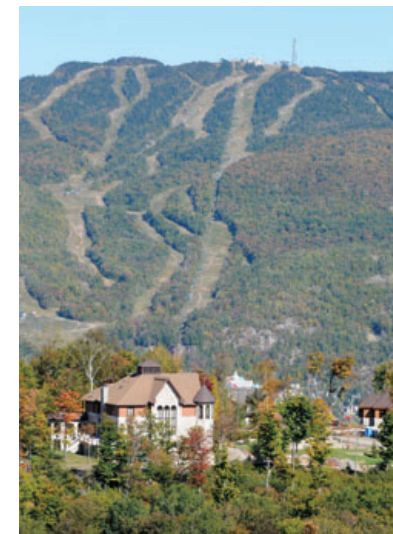
Building Possibility : Luxury Lake or Mountain View Residence
Average Lot Size : ±1.9 acres (0.77 ha)

La vie au sommet

Votre maison au sommet de la montagne, un rêve qui se réalise ! La localisation de ces lots est unique et vous offre une vue spectaculaire sur le lac Moore, le lac Tremblant et nos plus célèbres stations de ski régionales (Mont-Tremblant, Mont-Blanc, et l'ancienne station de Gray Rocks). Sommets Mont-Tremblant met à votre disposition ces lots boisés de grande superficie pour que vous puissiez y établir votre demeure de prestige au cœur d'une nature envoi-rante.

Imaginez-vous vous éveiller avec les premières lueurs du matin qui s'im-miscent entre les arbres et réchauffent l'air ambiant. Respirez le bien-être sur votre terrasse et appréciez ces paysages majestueux qui se déploient devant vos yeux !

Possibilités : Maison de prestige avec vue sur le lac ou la montagne
Superficie moyenne par lot : ±1,9 acre (0,77 ha)





SECTOR F — SECTEUR F

Water, Mountain Ridge and Sky

A **rather wild and untouched feeling** rises up between the sugar maple trees and ferns in this part of Les Sommet Mont-Tremblants. The panoramic composition of these lots offer a visual luxury of lakes and mountain ridge views. Vistas over Lake Tremblant Nord are majestic and the tranquility and privacy of these lots are unparalleled in the region. In order for you to truly enjoy this luxurious lifestyle, Les Sommets Mont-Tremblant offers you the opportunity to either build your dream home on one of it's many lots or build your own grand private domaine. Either way, this area will allow you to bring the outdoors in, and feel that no dividing line exists between nature and you. Let there be space, let there be a sense of place.

Building Possibility :

- Luxury Lake and Mountain View Residence
- Private Lake and Mountain View Domaine

Total Surface Area for Sector F : ± 93 Acres (37.5 ha)

Average Lot Size : ± 3 Acres (1.2 ha)

L'eau, la montagne et l'horizon

Le sentiment d'une nature vierge et sauvage vous envahira lorsque vous entrerez dans ce secteur des Sommets Mont-Tremblant où les érables et les fougères sont rois. Les lots de ce secteur possèdent des vues panoramiques, à couper le souffle, sur le lac Tremblant et les montagnes qui l'entourent. Cette localisation est inégalable dans la région. Blotti dans les bois, vous trouverez sur ces terrains la sérénité, une vie privée à l'abri des regards, dans un majestueux environnement. Faites place à la contemplation et admirez les magnifiques couleurs d'automne, les chevreuils qui fréquentent paisiblement les lieux, etc.

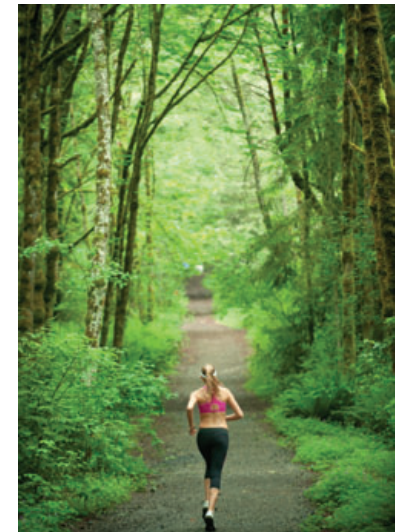
Pour profiter de cette vie luxueuse, Sommets Mont-Tremblant vous donne l'opportunité de construire votre maison de rêve sur un des lots ou de bâtir votre domaine privé dans ce secteur. Ici, la nature et vous ne font qu'un. Les grands espaces s'offrent à vous !

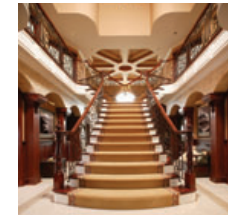
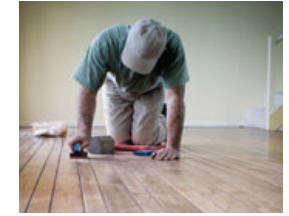
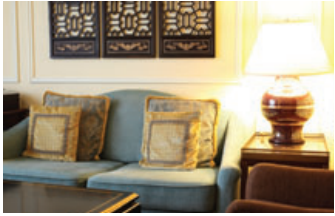
Possibilités :

- Maison de prestige avec vue sur le lac ou les montagnes
- Domaine privé (regroupant plusieurs lots) avec vue sur le lac ou les montagnes

Superficie totale du secteur F : ± 93 acres (37,5 ha)

Superficie moyenne par lot : ± 3 acres (1,2 ha)





FIND YOUR ARTISANS — DES ARTISANS À VOTRE SERVICE

Local Expertise

After purchasing your lot, Les Sommets Mont-Tremblant can facilitate your next steps by recommending the most acclaimed local artisans and contractors in the region. Over the years, we have developed working relationships with a myriad of experts and are happy to share our contacts with you:

- Architects
- Contractors (masons, carpenters, etc.)
- Interior Designers
- Landscape Designers
- Etc.

Expertise locale

Après avoir fait l'acquisition de votre lot, les Sommets Mont-Tremblant peuvent faciliter les prochaines étapes de votre projet en vous recommandant des artisans locaux expérimentés et des entrepreneurs de la région. Au fil des années, les Sommets Mont-Tremblant ont travaillé en collaboration avec ces experts du domaine de l'immobilier et c'est avec plaisir qu'ils mettront leur répertoire d'entreprises à votre disposition :

- Architecte
- Entrepreneur (maçon, ébéniste, etc.)
- Designer d'intérieur
- Paysagiste
- Etc.



Les Sommets Mont-Tremblant

CANADA

Propriétés aux vues panoramiques - Panoramic view properties



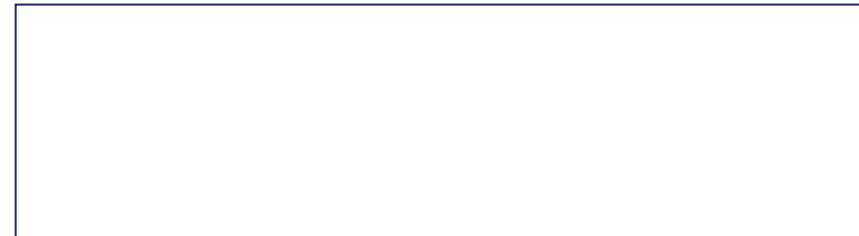
Informations :

Les Sommets Mont-Tremblant - Richard Bonenfant

Tel : 819-425-5551 – Cell : 514-984-9849

E-mail – courriel : richardb@sommetsmont-tremblant.com

Visit our website – visitez notre site web : www.sommetsmont-tremblant.com



Location — Localisation :



Aéroport international de Mont-Tremblant : 46 km
Aéroport international de Montréal : 136 km



Montréal : 125 km
Ottawa : 160 km
Québec : 375 km
Toronto : 570 km
New-York: 725 km