



Les Sommets Mont-Tremblant

CANADA

Propriétés aux vues panoramiques - Panoramic view properties

PROPERTIES COLLECTION DE PROPRIÉTÉS

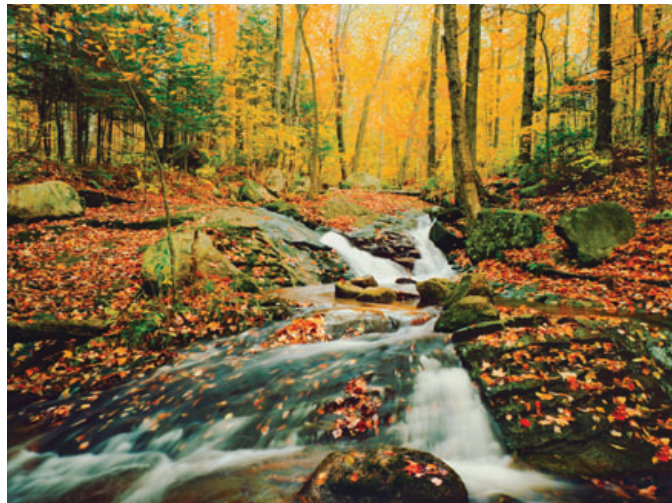


TABLE OF CONTENTS — TABLE DES MATIÈRES

Welcome — Bienvenue	p 3
Live in Tremblant — Vivre à Tremblant	p 5
In The Country Side — Dans l'arrière pays	p 5
Tremblant : A Sense of Place — Appartenir à Tremblant	p 6
Les Sommets Mont-Tremblant	p 9
A Family Story — Une histoire de famille	p 9
Properties Map — Carte des propriétés	p 10
Sector A — Secteur A	p 12
Sector B — Secteur B	p 13
Sector D — Secteur D	p 14
Sector E — Secteur E	p 15
Sector F — Secteur F	p 17





Welcome

Our team would like to welcome you to the Sommets Mont-Tremblant Property Collection. As you thumb through the following pages, we invite you to discover our diverse region and the unique properties at your disposal - making your dream lifestyle a beautiful reality !

Bienvenue

Bienvenue dans la collection des propriétés de Sommets Mont-Tremblant. Au fil de cette brochure, nous vous invitons à découvrir cette charmante région et des terrains uniques à votre disposition pour faire de votre rêve une réalité !



Lake Monroe in Mont-Tremblant National Park – Lac Monroe au Parc national du Mont-Tremblant

LIVE IN TREMBLANT — VIVRE A TREMBLANT

IN THE COUNTRYSIDE

It is perhaps the history of the area, the great outdoors and the unique French Canadian culture that attract most visitors to the region. Taste mountain life and escape to a 4 season world of wooded hillsides, breathtaking views and lively communities. Experience the best Québec has to offer: lakes, rivers, trails, fall foliage, world-renowned ski hill, golf courses and sugar shacks. An easy pace of life!

Mont-Tremblant is located 90 minutes from Montreal's International Airport and 30 minutes from Mont-Tremblant's International Airport in La Macaza (service to Toronto and New-York City). Once here, discover what surrounds Tremblant. Spend an afternoon at the sculpture festival in Saint-Faustin-Lac-Carré, enjoy a tea by the Rouge River on la Conception's covered bridge or hike through Mont-Tremblant National Park, the oldest in the province. On your way back, don't forget to soak in the view of The Diable River Valley on the shores of our own Lake Superior.

DANS L'ARRIÈRE PAYS...

C'est peut-être l'histoire de la région de Mont-Tremblant, ou ses magnifiques paysages ou encore la culture québécoise qu'on y retrouve qui attirent tant de visiteurs ici. Pour le savoir, goûtez vous aussi à cette vie et évadez-vous dans cette destination quatre saisons de rêve. Profitez des montagnes boisées, des vues à couper le souffle et venez rencontrer une communauté accueillante. Nous vous invitons à découvrir ce que le Québec a de mieux à vous offrir: les lacs, les rivières, les couleurs d'automne, la station de ski de renommée internationale, les terrains de golfs et les traditionnelles cabanes à sucre. Une vie simple et grandiose!

Mont-Tremblant est situé à 90 minutes de l'aéroport international de Montréal et seulement 30 minutes de l'aéroport international de Mont-Tremblant, sur le territoire de la municipalité de la Macaza. Ce dernier offre des vols directs à partir de Toronto et New-York. À votre arrivée dans la région, il est agréable de découvrir les alentours de Mont-Tremblant. Vous aurez alors l'occasion de passer l'après-midi au festival de sculpture de Saint-Faustin-Lac-Carré ou de prendre un thé au dessus de la rivière Rouge sur le pont couvert de la Conception, ou de partir en randonnée dans le Parc National du Mont-Tremblant. Sur le chemin du retour, n'oubliez pas de jeter un œil sur la vallée de la rivière du Diable sur les rives de notre lac Supérieur.



LIVE IN TREMBLANT — VIVRE A TREMBLANT

TREMBLANT : a Sense of Place

The town of Mont-Tremblant is divided into three different sectors. The downtown sector, historically known as St-Jovite, bustles with its main shopping streets, where a myriad of services are available. Typically Québécois, this downtown core was the first colonial settlement in the Tremblant region. Today, it is a lovely area to stroll around in and meet locals and travellers alike.

What distinguishes Les Sommets Mont-Tremblant, is that it is nestled in nature between the two other main sectors : Station Mont-Tremblant and the Old Village. The Old Village is gorgeously tucked in by Lake Mercier, where residents have access to a sandy beach. A feeling of tranquillity is rooted here and a variety of activities make of this picturesque area a must-see. The summer market, restaurants and terraces, the skating ring on Lake Moore and the world-renowned race track are only a few of the many highlights in the Village. It is the ideal place for a stroll on the famous P'tit Train du Nord cycling path and a visit to the old village train station, recently transformed into an art gallery, to discover work by local artists.

The Station Mont-Tremblant sector is, in turn, rich in excitement and attractions! The most popular ski station in Eastern North America awaits with its many ski runs, allowing you to take in the beautiful panorama of Lake Tremblant. Strolling the cobbled alleys at the foothills promises a fruitful shopping escapade. As you wonder around, why not stop at our micro brewery and sip a local beer or sweeten your tooth with some maple taffy on snow? The rest of the seasons are not without perks : the fall foliage is majestic and summer is well known for it's famous Blues Festival, award-winning golf courses and water-based activities (sailing, canoeing-kayaking, wakeboard etc.). Fly fishermen, rest assured our Diable River was the site of the 2008 Canadian Fly Fishing Championship and its shores are lined with discreet access ways. Mont-Tremblant, a destination for all, awaiting only you!

Appartenir à TREMBLANT

La ville de Mont-Tremblant est composée de trois secteurs. Le secteur centre-ville, bien connu sous l'ancien nom de Saint-Jovite, possède une rue commerçante animée, et des services pour tous. Typiquement québécois, c'est le centre-ville qui a été le premier lieu de la colonisation de la région de Tremblant. C'est aujourd'hui un bel endroit pour flâner sur la rue principale et rencontrer la population locale et les visiteurs.

La particularité des Sommets Tremblant est de se situer en pleine nature entre les deux autres secteurs de Mont-Tremblant, soit la Station et le Vieux village. Le Vieux village est localisé aux abords du lac Mercier, où une plage de sable est accessible pour les résidents. Une ambiance paisible y règne et de nombreuses activités font de cet endroit pittoresque un lieu incontournable comme son marché d'été, ses restaurants, sa patinoire sur le lac Moore, son circuit de course, etc. C'est l'endroit idéal pour une belle randonnée sur la célèbre piste cyclable Le P'tit Train du Nord. En s'arrêtant devant l'ancienne gare du village transformée en galerie d'art, il sera possible de découvrir les œuvres d'artistes locaux.

Le secteur de la Station Mont-Tremblant est, quant à lui, très riche en animations et attractions ! Le plus célèbre centre de ski de l'est de l'Amérique du nord vous attend avec ses nombreuses pistes, vous permettant de découvrir un panorama exceptionnel sur le lac Tremblant. Vous pouvez aussi vous promener dans les ruelles de la station pour une belle séance de magasinage. Au passage, pourquoi ne pas savourer une bière locale à la populaire micro brasserie ou déguster de la tire sur la neige ? Au-delà des plaisirs de l'hiver, les autres saisons ne sont pas en reste : les couleurs d'automne sont majestueuses et l'été est, quant à lui, reconnu pour son festival de blues, les somptueux parcours de golf et toutes les activités nautiques (voilier, canot-kayak, wakeboard, etc.). À proximité, les amateurs de pêche à la mouche seront enchantés de pouvoir bénéficier d'accès à la rivière du Diable pour la pratique unique de ce sport. Le championnat canadien de pêche à la mouche s'est d'ailleurs tenu sur cette rivière en 2008. Tremblant, une destination pour tous qui n'attend plus que vous !



LOCALLY GROWN, INTERNATIONALLY KNOWN

UN DÉVELOPPEMENT LOCAL D'ENVERGURE INTERNATIONALE





8

Looking at the ski hill from Les Sommets Mont-Tremblant - La vue des pistes de ski à partir des Sommets Mont-Tremblant

LES SOMMETS MONT-TREMBLANT

A Family Story...

Les Sommets Mont-Tremblant is a family run project since 1987. The entrepreneur, historically from the region, has worked across the province of Québec, developing expertise in mountain side homes, before settling back to his roots, in Mont-Tremblant.

Upon his return, he acquired 330 acres (133 hectares) of prime mountain land in the heart of the Village, land covered with sugar maples which had been owned by the Rabellino family. The rolling mountains, rich with syrup, had allowed the Rabellino's to tap into this purely Québécois tradition and operate a small sugar shack on top of what is now, Les Sommets Mont-Tremblant. The building still stands today, and like a time sentinel reminds us of the simplicity and traditional ways of the local people in the Laurentians. One of the many features residents of Les Sommets Mont-Tremblant have is the use of the various hiking, snowshoeing and cross-country ski trails that pass by the shack gently nestled in a peaceful clearing. One peak inside brings you back to the turn of the century and makes of your afternoon outing a typical Tremblant day!

Les Sommets Mont-Tremblant is not only ideally located but also offer generous lots with a surface area of approximately 1.5 acres/lot. Covered with impressive maple trees and offering panoramic views of Lake Tremblant Nord, the ski hill or the Diable River Valley, the vistas are unrivalled in the area. In order to keep the project as harmonious with nature as possible and continue the tradition of caring for the land, a workhorse was used to pull out large fallen logs, creating space and workability in each sector of the project.

With this concept in mind, Les Sommets Mont-Tremblant has charmed Canadians, Americans and Europeans alike and a sense of a private, friendly community has developed over the years. The following pages expose the different building potentials for each of the sectors, allowing you to bring your project to fruition.

Une histoire de famille...

Les Sommets Mont-Tremblant est une entreprise familiale depuis 1987. Natif de la région, l'entrepreneur a développé son expertise de construction en montagne à travers la province du Québec avant de revenir s'établir là où sont ses racines, à Mont-Tremblant.

À son retour, il a fait l'acquisition de 330 acres (133 hectares) en montagne, au cœur du village de Mont-Tremblant. Ce terrain, couvert d'érables matures, appartenait historiquement à la famille Rabellino. Avec ces précieux arbres dans la montagne, les Rabellino ont perpétué une tradition purement Québécoise en construisant une petite cabane à sucre au sommet de ce qui constitue maintenant Les Sommets Mont-Tremblant. Les souvenirs de cette époque sont encore bien présents puisque l'on retrouve toujours cette cabane au cœur de la forêt, nous rappelant la vie simple et chaleureuse des Laurentides. L'un des nombreux avantages des résidents des Sommets Mont-Tremblant est de pouvoir profiter de nombreux sentiers de randonnée, de raquette et de ski de fond qui s'étendent sur le terrain, notamment aux abords de l'ancienne cabane. En empruntant ces chemins du passé, vous ferez de votre après-midi un moment typiquement Tremblant !

En plus de la localisation idéale des Sommets Mont-Tremblant, l'entreprise familiale souhaite vous offrir une qualité de vie unique et s'assurer d'un développement en harmonie avec la nature. Ainsi, des lots de grande dimension sont mis à votre disposition avec une superficie approximative de 1,5 acre (0,8 hectare) par lot. Ces magnifiques lots boisés offrent des vues panoramiques et inégalables sur Lac-Tremblant-Nord, les pistes de ski ou la vallée de la rivière du Diable. Aussi, des chevaux de traits ont été utilisés pour extraire du bois et permettre l'accès aux différents secteurs du terrain tout en minimisant les impacts sur l'environnement.

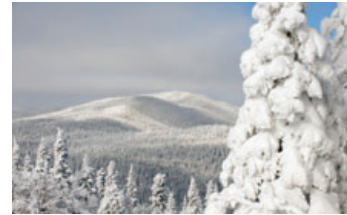
Avec ce concept, les Sommets Mont-Tremblant ont séduit des acheteurs canadiens, américains et européens qui forment aujourd'hui une communauté où il fait bon vivre. Les pages suivantes vous exposent les différents secteurs de ce terrain pour que vous puissiez réaliser votre projet à votre image.

PROPERTIES MAP — CARTE DES PROPRIÉTÉS

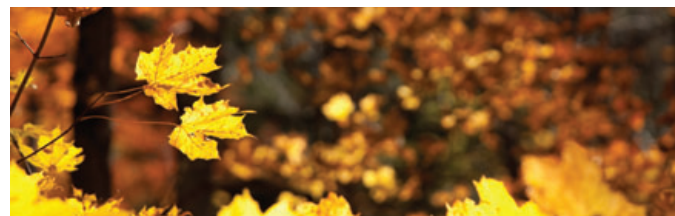


PROPERTIES COLLECTION — COLLECTION DE PROPRIÉTÉS

IN THE WOODS AND BY THE SLOPES



DANS LE BOIS ET PRÈS DES PISTES



SECTOR A — SECTEUR A

Lake, Mountain or Valley Views

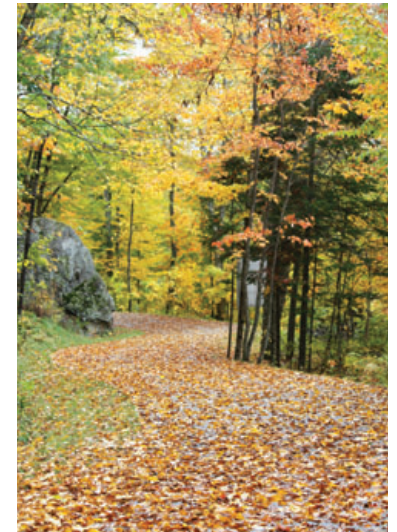
These residential lots offer breathtaking views and redefine the relationship between lakes and rolling mountains. Choose to nestle your residence high atop the Diable River Valley and enjoy the sight of skiers gliding down the slopes or the ever changing surface of Lake Moore and Lake Tremblant. Cross-country and snowshoeing trails are at your doorstep here. Privacy inspired by nature in each of these unique and panoramic lots.

Building Possibility : Luxury Lake or Mountain View Residence
Average Lot Size : ± 1.9 acres (0.76 ha)

Vue sur le lac, la montagne ou la vallée

Ces lots résidentiels vous offrent différentes vues époustouflantes sur les lacs et les montagnes environnantes. Il est maintenant possible pour vous d'établir votre résidence sur ces terrains en haute montagne et de contempler les skieurs descendant les pistes de la montagne de ski, la vallée de la rivière du Diable, le lac Moore ou encore le lac Tremblant. Des sentiers de ski-de-fond et de raquette sont à votre porte. Ces lots panoramiques sont uniques et vous offrent une vie privée au cœur de la nature.

Possibilités : Maison de prestige avec vue sur le lac ou la montagne
Superficie moyenne par lot : ± 1.9 acre (0,76 ha)



SECTOR B — SECTEUR B

Extraordinary Investment Opportunity

It's only natural that people want to invest in one of Eastern North America's most famous playgrounds. Share the lifestyle you believe in by designing and building a mountain-side condo community, a five-star restaurant, inn or luxury senior's home. This location is unrivalled in this part of Mont-Tremblant. With 21 acres of commercially zoned buildable land, this site is an entrepreneur's blank canvas.

Nestled in by the multi-use biking, walking and cross-country ski trail linking the Old Village to the alpine ski station, these commercial and residential building sites will offer wonderful living space for families or individuals looking to reach out and play in the great outdoors. With splendid views of the famous Mont-Tremblant ski hill, this area is only steps away from the Old Village's amenities. Access to local bakeries, cafés, outdoor shops and grocery stores are some of the few advantages to these private and wooded properties. Easy and centrally located country living at its best!

Zoning possibilities:

Condominium Community ; Inn ; Restaurant ; Exclusive Senior's Home
Total surface area for Sector B : ±Over 21 acres (8.6 ha)

Possibilité d'investissement unique

Mont-Tremblant attire de nombreux investisseurs qui sont désireux de s'implanter dans l'une des destinations plein-air les plus renommées de l'est de l'Amérique du Nord. Si vous souhaitez vous aussi profiter de cette opportunité, les lots du secteur B sont à votre disposition pour construire une communauté de condominiums, un restaurant cinq étoiles, une auberge ou une résidence pour aînés. La localisation de ces lots est unique à Mont-Tremblant avec une disponibilité de 21 acres en zonage commerciale pour réaliser votre projet.

Situés au pied de la montagne, ces terrains offrent un accès direct à la piste multifonctionnelle (marche, cyclisme, et ski de fond) qui relie le village de Mont-Tremblant à la station de ski. Ils sont situés aux abords du chemin du village, à deux pas des cafés, restaurants, boulangerie, et boutiques de ski. Une localisation centrale pour votre investissement.

Possibilités du zonage :

Condominiums ; Auberge ; Restaurant ; Résidence pour aînés.
Superficie totale du secteur B : ±Plus de 21 acres (8,6 ha)



SECTOR D — SECTEUR D

Bring Country Home: Investment of a Lifetime

Zoned to welcome a condominium community, this investment property is gently tucked in at the base of the Les Sommets Mont-Tremblant's rolling hills. Feel the village heartbeat and soak in the views of our historic ski hill while you bike or cross-country down the multi use trail, linking these premises to the traditional village and the ski hill. With an existing road at its center, this land is only awaiting a mountainside developer with a balanced vision to design and build a beautiful community, reflecting the best of Canadian country culture.

Zoning Possibilities :

Condominium Community with existing road access

Total Surface Area : ± 22 acres (8.9 ha)

Imaginer votre communauté de condominiums

Zoné pour accueillir une communauté de condominiums, le secteur D des Sommets Mont-Tremblant vous offre une possibilité d'investissement dans une magnifique zone située au pied du domaine. Les lots sont à quelques minutes de la piste multi-fonctionnelle accessible pour prendre une marche, sortir en randonnée en vélo, ou faire du ski de fond entre le village de Mont-Tremblant et la Station de ski. Avec une route existante à son centre, ce secteur est parfait pour développer un projet et construire une belle communauté, reflétant un style de vie champêtre au cœur du village.

Possibilités :

Condominiums – habitation multifamiliale avec sortie existante

Superficie totale du secteur D : ± 22 acres (8,9 ha)



SECTOR E — SECTEUR E

Home at Last

At home on the mountain top, these properties rise high from the rolling valley floor, allowing you to live a life with nature while soaking in the most splendid views of Lake Moore, Lake Tremblant and some of our region's oldest ski stations (Mont-Tremblant, historical Gray Rocks and Mont-Blanc). Generous lots of forested bliss are at your disposal in this part of Les Sommets Mont-Tremblant. Imagine stepping outside, warm cup of tea in your hands and glimpsing at the vista over your porch, soaring in the trees. Mist covered hills greeting you in the early summer mornings or the smell of wood smoke in the air on crisp fall afternoons. Go ahead, snuggle up, settle in and get to live on these ideal premises.

Building Possibility : Luxury Lake or Mountain View Residence
Average Lot Size : ±1.9 acres (0.77 ha)

La vie au sommet

Votre maison au sommet de la montagne, un rêve qui se réalise ! La localisation de ces lots est unique et vous offre une vue spectaculaire sur le lac Moore, le lac Tremblant et nos plus célèbres stations de ski régionales (Mont-Tremblant, Mont-Blanc, et l'ancienne station de Gray Rocks). Sommets Mont-Tremblant met à votre disposition ces lots boisés de grande superficie pour que vous puissiez y établir votre demeure de prestige au cœur d'une nature envoi-rante.

Imaginez-vous vous éveiller avec les premières lueurs du matin qui s'im-miscent entre les arbres et réchauffent l'air ambiant. Respirez le bien-être sur votre terrasse et appréciez ces paysages majestueux qui se déploient devant vos yeux !

Possibilités : Maison de prestige avec vue sur le lac ou la montagne
Superficie moyenne par lot : ±1,9 acre (0,77 ha)





SECTOR F — SECTEUR F

Water, Mountain Ridge and Sky

A **rather wild and untouched feeling** rises up between the sugar maple trees and ferns in this part of Les Sommet Mont-Tremblants. The panoramic composition of these lots offer a visual luxury of lakes and mountain ridge views. Vistas over Lake Tremblant Nord are majestic and the tranquility and privacy of these lots are unparalleled in the region. In order for you to truly enjoy this luxurious lifestyle, Les Sommets Mont-Tremblant offers you the opportunity to either build your dream home on one of it's many lots or build your own grand private domaine. Either way, this area will allow you to bring the outdoors in, and feel that no dividing line exists between nature and you. Let there be space, let there be a sense of place.

Building Possibility :

- Luxury Lake and Mountain View Residence
- Private Lake and Mountain View Domaine

Total Surface Area for Sector F : ± 93 Acres (37.5 ha)

Average Lot Size : ± 3 Acres (1.2 ha)

L'eau, la montagne et l'horizon

Le sentiment d'une nature vierge et sauvage vous envahira lorsque vous entrerez dans ce secteur des Sommets Mont-Tremblant où les érables et les fougères sont rois. Les lots de ce secteur possèdent des vues panoramiques, à couper le souffle, sur le lac Tremblant et les montagnes qui l'entourent. Cette localisation est inégalable dans la région. Blotti dans les bois, vous trouverez sur ces terrains la sérénité, une vie privée à l'abri des regards, dans un majestueux environnement. Faites place à la contemplation et admirez les magnifiques couleurs d'automne, les chevreuils qui fréquentent paisiblement les lieux, etc.

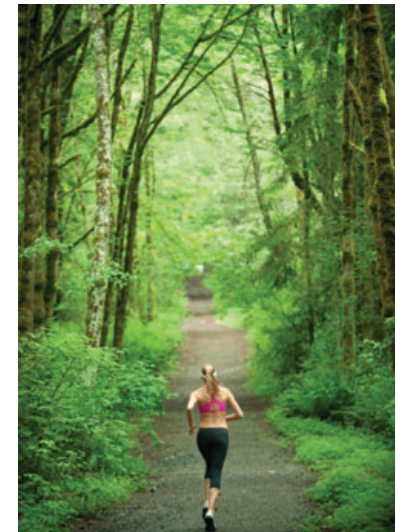
Pour profiter de cette vie luxueuse, Sommets Mont-Tremblant vous donne l'opportunité de construire votre maison de rêve sur un des lots ou de bâtir votre domaine privé dans ce secteur. Ici, la nature et vous ne font qu'un. Les grands espaces s'offrent à vous !

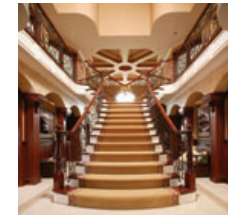
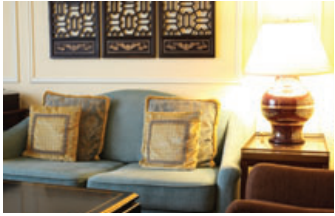
Possibilités :

- Maison de prestige avec vue sur le lac ou les montagnes
- Domaine privé (regroupant plusieurs lots) avec vue sur le lac ou les montagnes

Superficie totale du secteur F : ± 93 acres (37,5 ha)

Superficie moyenne par lot : ± 3 acres (1,2 ha)





FIND YOUR ARTISANS — DES ARTISANS À VOTRE SERVICE

Local Expertise

After purchasing your lot, Les Sommets Mont-Tremblant can facilitate your next steps by recommending the most acclaimed local artisans and contractors in the region. Over the years, we have developed working relationships with a myriad of experts and are happy to share our contacts with you:

Architects
Contractors (masons, carpenters, etc.)
Interior Designers
Landscape Designers
Etc.

Expertise locale

Après avoir fait l'acquisition de votre lot, les Sommets Mont-Tremblant peuvent faciliter les prochaines étapes de votre projet en vous recommandant des artisans locaux expérimentés et des entrepreneurs de la région. Au fil des années, les Sommets Mont-Tremblant ont travaillé en collaboration avec ces experts du domaine de l'immobilier et c'est avec plaisir qu'ils mettront leur répertoire d'entreprises à votre disposition :

Architecte
Entrepreneur (maçon, ébéniste, etc.)
Designer d'intérieur
Paysagiste
Etc.



Les Sommets Mont-Tremblant

CANADA

Propriétés aux vues panoramiques - Panoramic view properties



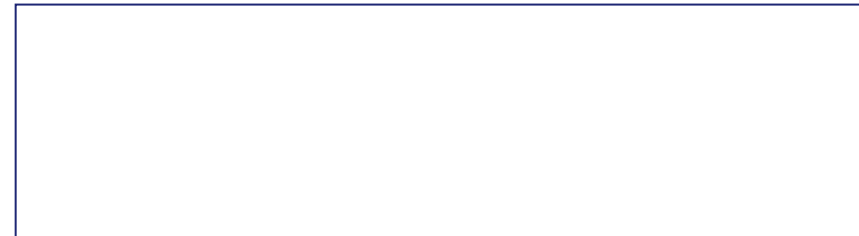
Informations :

Les Sommets Mont-Tremblant - Richard Bonenfant

Tel : 819-425-5551 – Cell : 514-984-9849

E-mail – courriel : richardb@sommetsmont-tremblant.com

Visit our website – visitez notre site web : www.sommetsmont-tremblant.com



Location — Localisation :



Aéroport international de Mont-Tremblant : 46 km
Aéroport international de Montréal : 136 km



Montréal : 125 km
Ottawa : 160 km
Québec : 375 km
Toronto : 570 km
New-York: 725 km